

Dans le cadre de la restauration du Château de Vaux le Vicomte, votre entreprise a été sélectionnée pour intervenir avec une équipe de tapissiers afin de refaire les garnitures des sièges qui en auraient besoin. Votre chef d'atelier souhaite contrôler vos connaissances techniques grâce au questionnaire ci-dessous avant de vous envoyer sur le chantier.

Dans le document ci-contre,

1) Quel nom donne-t-on à la pièce de bois située entre les 2 pieds avant ?

.....

2) Donnez le nom des échancrures avant et arrière du fond ?

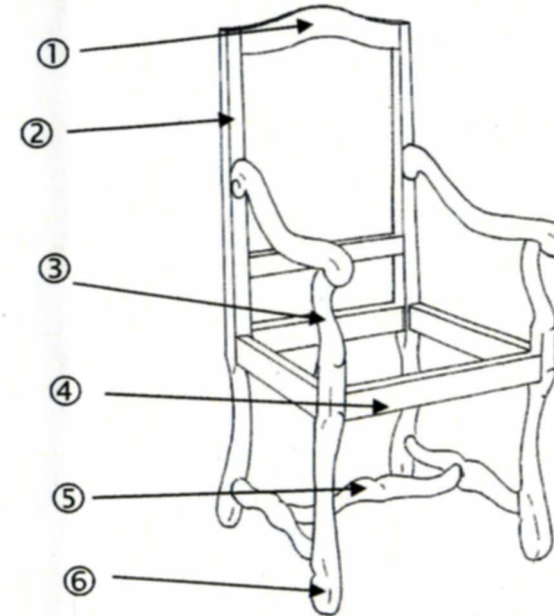
.....

3) Citez le nom de la passementerie qui orne la ceinture et le bas du dossier ?

.....

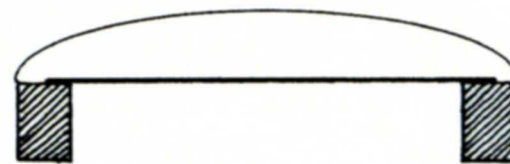
4) Dans le schéma ci-contre, citez les différentes parties de la carcasse :

- ① : .....
- ② : .....
- ③ : .....
- ④ : .....
- ⑤ : .....
- ⑥ : .....

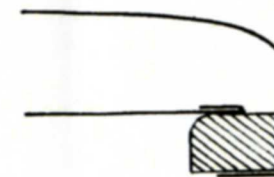


5) Attribuez les schémas ci-dessous au nom de chacune des garnitures à faible épaisseur ci-après:

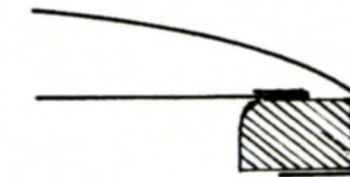
- Garniture à pelote plate                      lettre :
- Garniture à pelote grasse                    lettre :
- Garniture à pelote en goutte de suif      lettre :



A)



B)

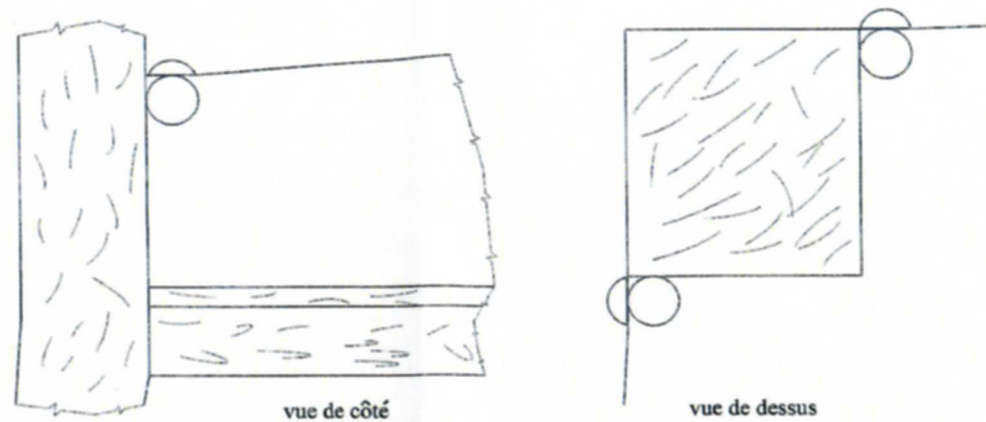


C)

|                |   |                     |           |
|----------------|---|---------------------|-----------|
| SUJET          | CAP Tapissier Tapissière d'Ameublement en Siège | SESSION 2009        | Page 6/10 |
| Code 50 242 38 | EP1 : Analyse d'une situation professionnelle   | Durée totale : 7h00 | Coef 4    |
|                | Analyse technique et préparation                | Durée : 2h30        |           |



6) Dans le schéma ci-dessous, vous complèterez les espaces libres en indiquant l'emplacement exact des clous décoratifs en respectant l'échelle de ceux déjà représentés :



7) Dans quels cas de figure emploie-t-on un sanglage avec un clouage à vif ?

.....

.....

8) Avant la coupe d'une étoffe, citez deux précautions à prendre ?

.....

.....

9) Lors de la pose d'un tissu à gros motif sur un fond ou un dossier, que faut-il prévoir concernant le positionnement et le centrage du motif ?

.....

.....

10) Donner la définition des différents termes de métiers ci-dessous :

Le chanfrein :

.....

.....

Le fût :

.....

.....

La flèche :

.....

.....

La piquûre :

.....

.....

11) Quel type de ressorts emploie-t-on généralement en tapisserie ?

.....

12) Quels sont les 4 critères d'un bon sanglage ?

.....

.....

| SUJET          | CAP Tapissier Tapissière d'Ameublement en Siège | SESSION 2009        | Page 7/10 |
|----------------|---|---------------------|-----------|
| Code 50 242 38 | EPI : Analyse d'une situation professionnelle   | Durée totale : 7h00 | Coef 4    |
|                | Analyse technique et préparation                | Durée : 2h30        |           |



13) Dans quel sens doit-on couper une sangle lors d'une échancrure ? Expliquez pourquoi ?

.....  
.....  
.....

14) A quoi sert une lissette en os ?

.....

15) Donnez la définition du guindage ?

.....  
.....  
.....

16) Comment appelle-t-on le pliage d'un galon lorsque l'on veut effectuer le passage d'un angle ?

.....  
.....

17) Dans quels types de garnitures est-on amené à utiliser un point perdu et que permet-il de faire ?

.....  
.....

18) Lors de la mise en crin, pourquoi prévoit-on toujours un passage de lacets à cheval sur l'axe du siège ?

.....  
.....

19) Dans quel cas utilise-t-on une toile à carreaux ?

.....  
.....

20) D'après les mesures indiquées ci-dessous, établir le plan de coupe (Ech. 1/10) pour un tissu uni et pour le tissu à motif présenté pour une chaise et un fauteuil Louis XIII. Indiquer les dossiers intérieurs et les fonds.

(Il n'y a pas de dossier extérieur, on utilise une toile à carreaux).

**Chaise :**

Fond :        Profondeur : 70 cm        Dossier intérieur :    Hauteur : 62 cm  
                  Largeur : 80 cm    Largeur : 60 cm

**Fauteuil :**

Fond :        Profondeur : 84 cm        Dossier intérieur :    Hauteur : 75 cm  
                  Largeur : 90 cm    Largeur : 70 cm

Tissu uni : largeur 140 cm

Tissu à motif : largeur : 140 cm, Hauteur de raccord : 70 cm, Largeur de raccord : 35 cm

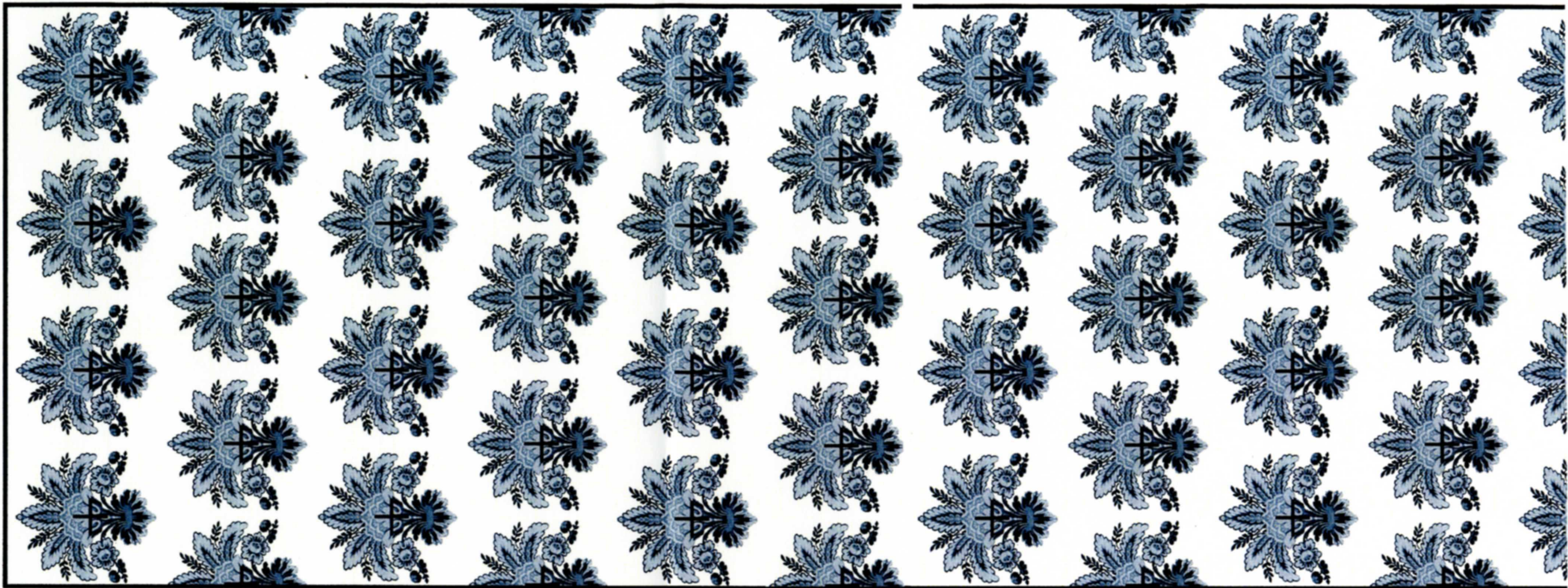
Vous donnerez le métrage exact du tissu nécessaire (*en cm*) pour la chaise et le fauteuil.

Pour plus de précautions, combien est-il souhaitable de commander au fournisseur de tissu ?

|                |   |                     |           |
|----------------|---|---------------------|-----------|
| SUJET          | CAP Tapissier Tapissière d'Ameublement en Siège | SESSION 2009        | Page 8/10 |
| Code 50 242 38 | EP1 : Analyse d'une situation professionnelle   | Durée totale : 7h00 | Coef 4    |
|                | Analyse technique et préparation                | Durée : 2h30        |           |

|                       |  |                            |                  |
|-----------------------|--|----------------------------|------------------|
| <b>SUJET</b>          | <b>CAP Tapissier Tapissière d'Ameublement en Siège</b> | <b>SESSION 2009</b>        | <b>Page 9/10</b> |
| <b>Code 50 242 38</b> | <b>EP1 : Analyse d'une situation professionnelle</b>   | <b>Durée totale : 7h00</b> | <b>Coef 4</b>    |
|                       | <b>Analyse technique et préparation</b>                | <b>Durée : 2h30</b>        |                  |





|                |   |                     |            |
|----------------|---|---------------------|------------|
| SUJET          | CAP Tapissier Tapissière d'Ameublement en Siège | SESSION 2009        | Page 10/10 |
| Code 50 242 38 | EP1 : Analyse d'une situation professionnelle   | Durée totale : 7h00 | Coef 4     |
|                | Analyse technique et préparation                | Durée : 2h30        |            |